

# LCT INOX

Depósito de ACS Inox. Dúplex 2205



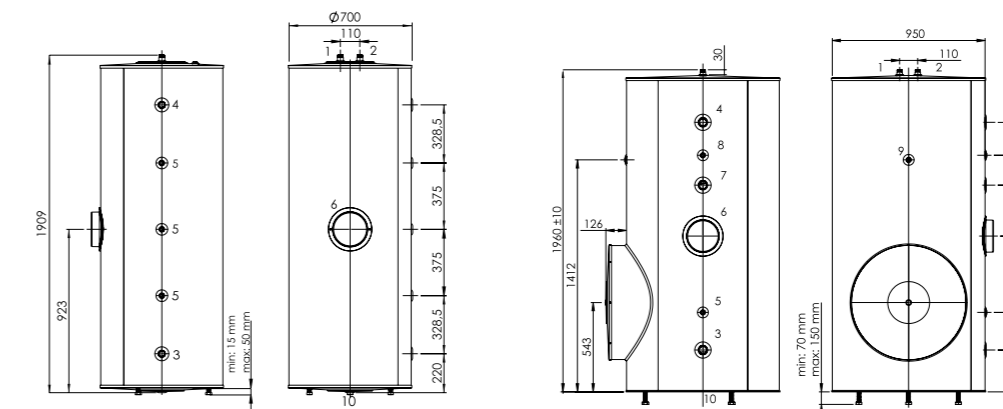
Los acumuladores LCT Inox están fabricados con acero inoxidable de máxima calidad Dúplex 2205, permitiendo almacenar el ACS en perfectas condiciones y resistir la corrosión de aguas extremadamente agresivas.



## Características técnicas

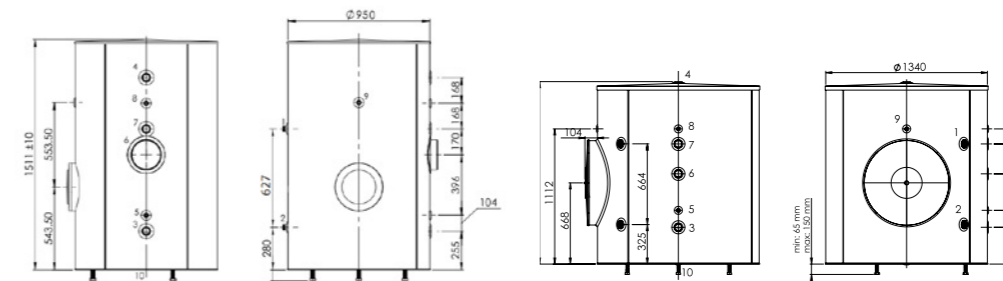
	LCT INOX 500	LCT INOX 750	LCT INOX 1000	LCT INOX 1500
Código	065515	065516	065517	065518
ERP (F → A)*	<b>C</b>			
<b>Medidas</b>				
Ø DN (mm)	700	950	950	1340
Conexión retorno inter (2) (mm)	1.910 - 1" M	280 - 1" M	1.960 - 1" M	303 - 2" H
Conexión impulsión inter (1) (mm)	1.910 - 1" M	907 - 1" M	1.960 - 1" M	988 - 2" H
Altura brida / boca de hombre (mm)	923	543	543	668
Conexión agua fría (3) (mm)	220 - 1" H	255 - 1" 1/2 H	254 - 1" 1/2 H	303 - 2" H
Conexión recirculación (7) (mm)	1298 - 1" 1/2 H	925 - 1" 1/2 H	1258 - 1" 1/2 H	988 - 2" H
Sondas y term. (5 y 8) (mm)	923,5 - 1" 1/2 H	358 y 1.097 1/2" H	483 y 1.412 1/2" H	442 y 1.112 1/2" H
Salida ACS (4) (mm)	1627 - 1" H	1261 - 1" 1/2 H	1641 - 1" 1/2 H	1501 - 2" H
Vaciado (l)	1/2" H	1/2" H	1" H	1" H
Altura (mm)	Sin patas (HT)	1910	1511	1960
	Con patas (H)	1910 + 15-50	1511 + 70-150	1960 + 70-150
Peso (Kg)	72	98	136	192
Resistencias eléctricas compatibles (kW)	3	3	3	3

\*Clase energética del producto en una escala de F a A\*.



LCT INOX 500

LCT INOX 1000



LCT INOX 750

LCT INOX 1500



### Durabilidad

- Acumulador fabricado con acero inoxidable de máxima calidad Dúplex 2205
- Máxima resistencia a la corrosión, cloruros, abrasión
- No es necesaria la instalación de ánodo de magnesio

### Ahorro energético

- Cuerpo fuertemente aislado (hasta 70 mm) incluso en su base para evitar pérdidas
- Aislamiento de poliuretano rígido inyectado

### Garantía comercial

- 10 años de garantía en la cuba y 3 años de garantía total

### Confort

- Preparados para la instalación en interior y en exterior
- Gama de volúmenes que van desde los 500 hasta los 1500 litros

### Facilidad de instalación

- Anchura de 700 mm en los modelos de 500 L que permite el acceso a salas directamente por la puerta
- Temperatura de servicio de hasta 95 °C