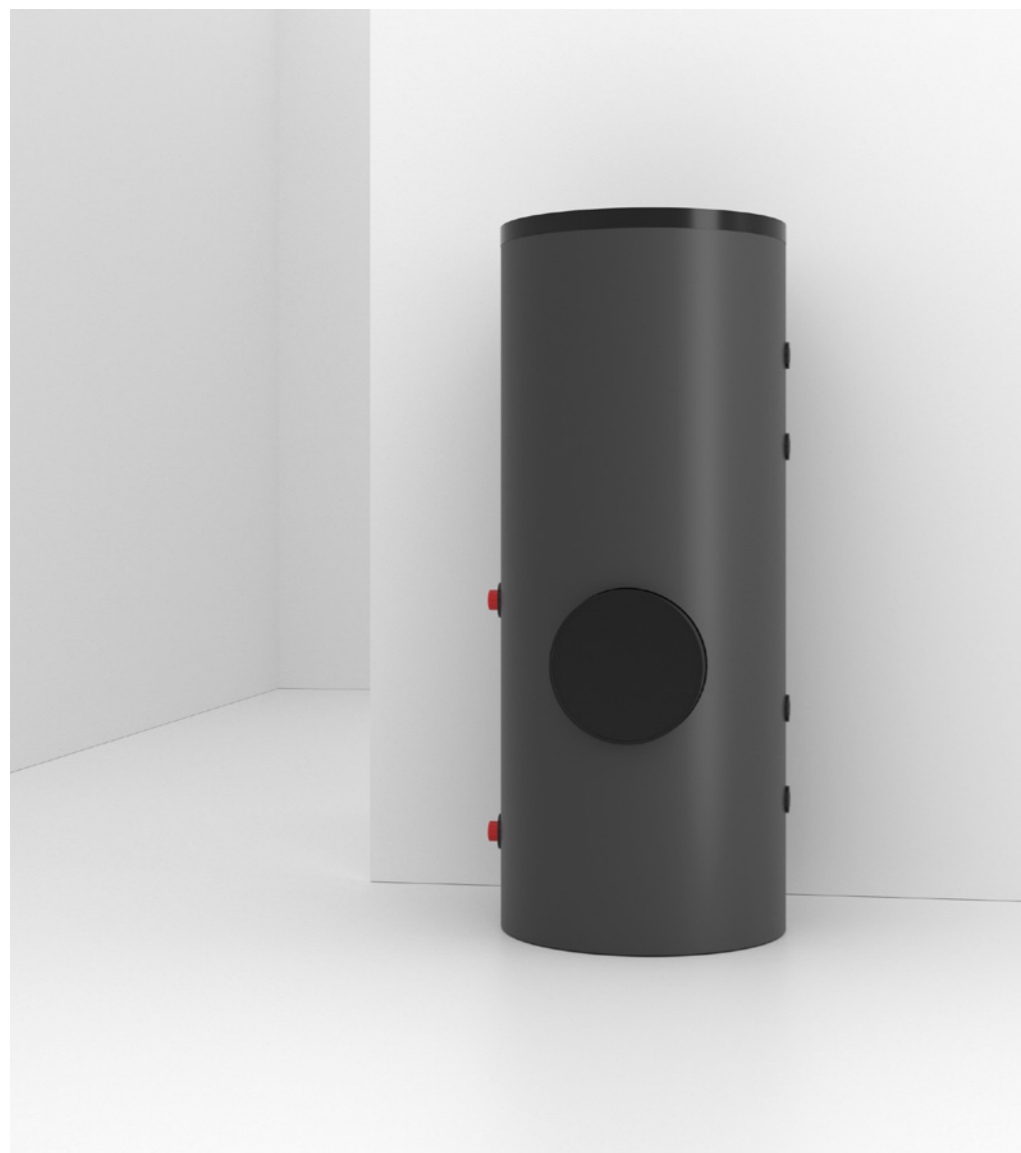


# LCT 2CO

Interacumulador de ACS de doble serpentín



El doble serpentín de la gama LCT 2CO aporta la solución de acumulación de ACS en aquellas instalaciones donde hay disponibles varias fuentes generadoras de energía. De esta forma es posible concentrar la acumulación en un único equipo, reduciendo el espacio necesario.



## Características técnicas

	LCT 500 2CO	LCT 750 2CO	LCT 900 2CO	LCT 1000 2CO	LCT 1500 2CO	LCT 2000 2CO	
Código	542122	542123	542124	542125	542126	542127	
ERP (F → A)*	B						
<b>Medidas</b>							
ØDN (mm)	650	790	790	790	1000	1250	
Ø Con aislamiento (mm)	850	990	990	990	1200	1450	
Conexión retorno inter 1 (A) (mm)	397	350	350	350	425	491	
Conexión impulsión inter 1 (B) (mm)	778	731	729	729	802	866	
Altura brida / boca de hombre (mm)	940	937	958	958	983	1049	
	(brida)	(brida)	(boca de hombre)	(boca de hombre)	(boca de hombre)	(boca de hombre)	
Conexión agua fría (D) (mm)	250	200	200	200	320	320	
Conexión recirculación (E) (mm)	920	937	1078	1200	1077	1011	
Conexión retorno inter 2 (G) (mm)	1172	1138	1409	1653	1334	1203	
Conexión impulsión inter 2 (J) (mm)	1553	1517	1788	2032	1711	1578	
Sondas y term. (1 Y 2)	H 1/2" (15/21)	H 1/2" (15/21)	H 1/2" (15/21)	H 1/2" (15/21)	H 1/2" (15/21)	H 1/2" (15/21)	
Conexiones serpentín (3)	H 1"1/4 (33/42)	H 1"1/4 (33/42)	H 1"1/4 (33/42)	H 1"1/4 (33/42)	H 1"1/4 (33/42)	H 1"1/4 (33/42)	
AF/ACS/recirculación (4)	M 1"1/2 (40/49)	M 1"1/2 (40/49)	M 1"1/2 (40/49)	M 1"1/2 (40/49)	M 2" (50/60)	M 2" (50/60)	
Vaciado (5)	H 1"1/4 (33/42)	H 1"1/4 (33/42)	H 1"1/4 (33/42)	H 1"1/4 (33/42)	H 1"1/4 (33/42)	H 1"1/4 (33/42)	
Altura (mm)	Sin patas (HT)	1950	1935	2215	2460	2215	2130
	Con patas (H)	1950	1985	2265	2510	2265	2180
Ancho de paso (mm)	680	800	880	880	1055	1270	
Peso (Kg)	142	190	242	265	388	500	
<b>Datos técnicos</b>							
Superficie serpentín 1 (m²)	1,49	1,49	1,84	1,84	2,42	3,08	
Volumen serpentín 1 (L)	9,1	9,1	11,2	11,2	14,8	18,9	
Superficie serpentín 2 (m²)	1,49	1,84	1,84	1,84	2,42	3,08	
Volumen serpentín 2 (L)	9,1	11,2	11,2	11,2	14,8	18,9	
Resistencias eléctricas compatibles (kW)	-	-	-	-	-	-	

Las dimensiones indicadas pueden variar sin previo aviso. En caso de distancias críticas, por favor consulte. \*\*Modelo suministrado con marca Atlantic.

\*Clase energética del producto en una escala de F a A\*.

## Potencias de intercambio

	500 L			750 L			900 L			1000 L			1500 L			2000 L		
Pérdida de carga (*) (mbar)	104			128			128			128			169			128		
Caudal primario (m³/h)	4			4			4			4			4			3		
Temperatura primario (°C)	70	80	90	70	80	90	70	80	90	70	80	90	70	80	90	70	80	90
Potencia a 60 °C (**) (kW)	29	44	54	36	54	70	36	54	70	36	54	70	46	68	88	53	76	98
Producción continua a 60 °C (**) (L/h)	504	762	840	618	924	1206	618	924	1206	618	924	1206	792	1170	1518	906	1314	1686
Potencia a 45 °C (**) (kW)	43	56	68	52	67	82	52	67	82	52	67	82	66	85	104	73	93	113
Producción continua a 45 °C (**) (L/h)	1056	1368	1674	1278	1644	2016	1278	1644	2016	1278	1644	2016	1614	2076	2532	1794	2286	2772
Producción en 10 min a 45 °C (***) (L)	610	615	618	919	924	926	1110	1114	1119	1238	1243	1250	1725	1728	1730	2433	2435	2437

\*Fluido: agua \*\*Agua fría a 10 °C \*\*\*Agua fría a 10 °C – Almacenamiento a 60 °C.

### Durabilidad

- Cuba de acero al carbono con revestimiento vitrificado, elaborado en base a la Norma DIN 4753
- Calidad contrastada de la cuba vitrificada gracias al recubrimiento SECUREmail

### Ahorro energético

- Mayor volumen de agua en un sólo depósito
- Mejor eficiencia que permite reducir las emisiones de CO<sub>2</sub>
- Equipados con fundas de PVC y aislamiento en poliuretano flexible de 100 mm de grosor

### Garantía comercial

- 5 años de garantía en la cuba y 3 años de garantía total

### Confort

- Doble serpentín para conexión a dos fuentes de energía independientes

### Facilidad de instalación

- Anchura de 880 mm en los modelos de hasta 900 L que permite el acceso a salas directamente por la puerta
- Temperatura máxima de servicio 95 °C
- Incluye ánodo de magnesio y es compatible con protección electrónica

