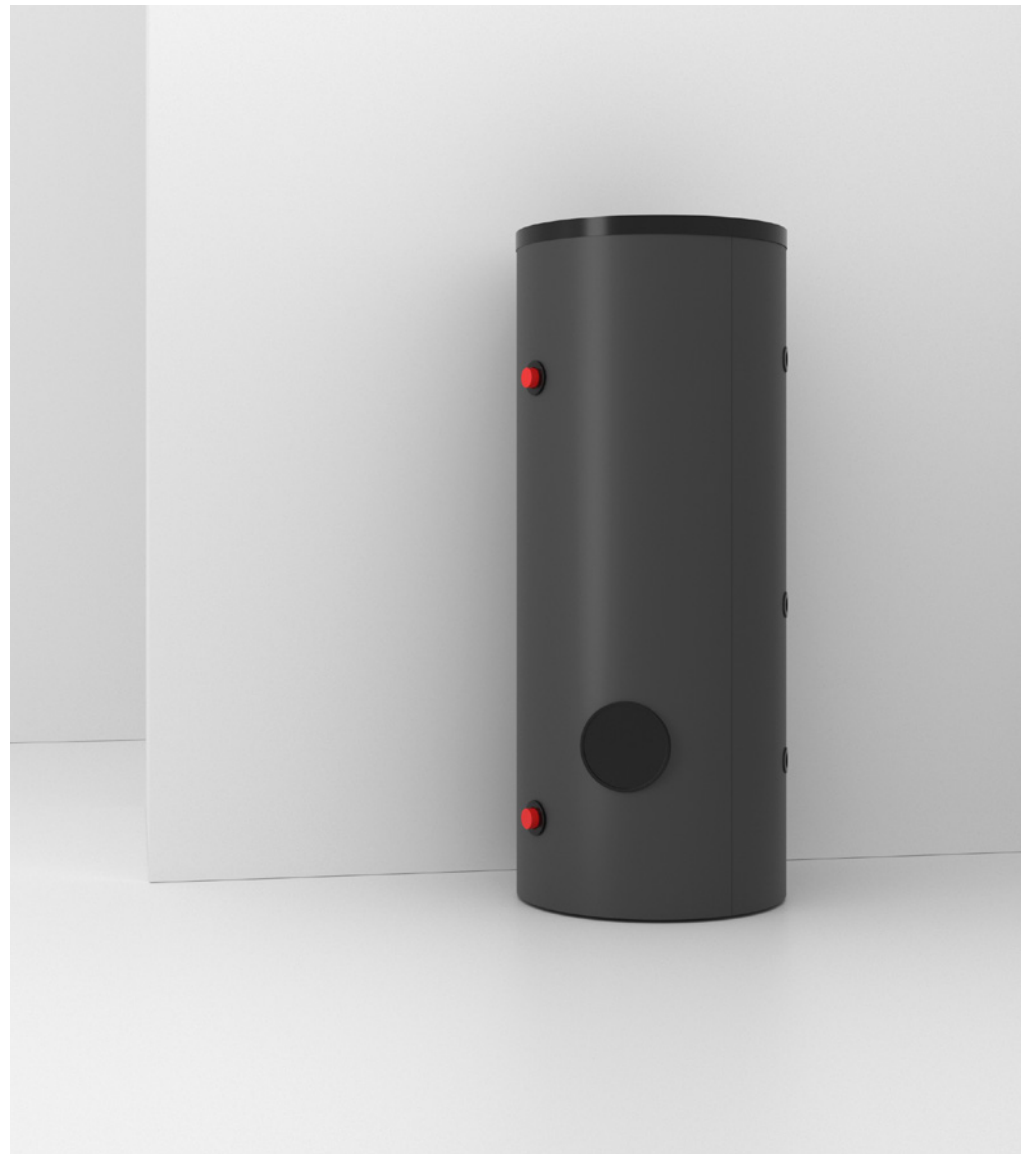


LCT 1CO Plus

Interacumulador de ACS de alto rendimiento



Dotado de un serpentín con una gran superficie de intercambio, LCT 1CO Plus es un interacumulador capaz de suministrar ACS en instalaciones donde la demanda es muy exigente, garantizando de esta manera la continuidad en el servicio.



Características técnicas

	LCT 1CO PLUS 500 L	LCT 1CO PLUS 750 L	LCT 1CO PLUS 900 L	LCT 1CO PLUS 1000 L	LCT 1CO PLUS 1500 L	LCT 1CO PLUS 2000 L	LCT 1CO PLUS 2500 L	LCT 1CO PLUS 3000 L	
Código	065376	065377	065378	065379	065380	787620	787621	787622	
ERP (F → A)*	B								
Medidas									
Ø DN (mm)	650	790	790	790	1000	1100	1400	1400	
Ø Con aislamiento (mm)	850	990	990	990	1200	1300	1600	1600	
Conexión retorno inter (A) (mm)	397	381	354	354	429	600	650	650	
Conexión impulsión inter (B) (mm)	1383	1271	1570	1570	1644	1722	1587	1587	
Brida / boca de hombre (C) (mm)	770 (brida)	740 (brida)	1008 (boca de hombre)	1008 (boca de hombre)	1083 (boca de hombre)	650 (boca de hombre)	730 (boca de hombre)	730 (boca de hombre)	
Conexión agua fría (D) (mm)	250	200	200	200	320	600	680	680	
Conexión recirculación (E) (mm)	970	937	1058	1200	1132	1244	1180	1245	
Sondas y term. (1 Y 2)	H 1/2" (15/21)	H 1/2" (15/21)	H 1/2" (15/21)	H 1/2" (15/21)	H 1/2" (15/21)	H 1/2" (15/21)	H 1/2" (15/21)	H 1/2" (15/21)	
Conexiones serpentín (3)	H 1"1/4 (33/42)	H 1"1/2 (40/49)	H 1"1/2 (40/49)	H 1"1/2 (40/49)	H 1/2" (15/21)	H 1/2" (15/21)	H 1/2" (15/21)	H 1/2" (15/21)	
AF/ACS/recirculación (4)	M 1"1/2 (40/49)	M 1"1/2 (40/49)	M 1"1/2 (40/49)	M 1"1/2 (40/49)	M 2" (50/60)	M 2" (50/60)	M 2" (50/60)	M 2" (50/60)	
Vaciado (5)	H 1"1/4 (33/42)	H 1"1/4 (33/42)	H 1"1/4 (33/42)	H 1"1/4 (33/42)	H 1"1/4 (33/42)	H 2" (50/60)	H 2" (50/60)	H 2" (50/60)	
Altura (mm)	Sin patas (HT)	1950	1935	2215	2460	2215	2061	1936	2069
	Con patas (H)	1950	1985	2265	2510	2265	2261	2136	2269
Ancho de paso (mm)	680	800	880	880	1055	1170	1430	1430	
Peso (Kg)	135	210	252	255	359	489	640	662	
Datos técnicos									
Superficie serpentín (m²)	2,90	3,72	4,66	4,66	6,09	5,6	7	7	
Volumen serpentín (L)	17,8	28,3	40,0	40,0	52,4	48,1	60,1	60,1	
Resistencias eléctricas compatibles (kW)	-	-	5 - 10	5 - 10	5-10	9-15-30	9-15-30	9-15-30	

Clase energética del producto en una escala de F a A.

Potencia de intercambio

	500 L	750 L	900 L	1000 L	1500 L	2000 L	2500 L	3000 L
Pérdida de carga (**) (mbar)	202	212	163	163	214	445	565	565
Caudal primario (m³/h)	4	5	5	5	5	4,8	5,9	5,9
Temperatura primario (°C)	70 80 90	70 80 90	70 80 90	70 80 90	70 80 90	70 80 90	70 80 90	70 80 90
Potencia a 60 °C (***) (kW)	55 81 104	68 99 127	79 115 148	79 115 148	98 141 180	130 166 113	162 207 113	162 207
Producción continua a 60 °C (***) (L/h)	954 1386 1788	1158 1698 2190	1362 1974 2538	1362 1974 2538	1686 2424 3096	1548 2236 2855	1944 2786 3560	1944 2786 3560
Potencia a 45 °C (***) (kW)	78 99 120	95 121 147	110 140 170	110 140 170	134 170 205	123 157 189	155 195 236	155 195 236
Producción continua a 45 °C (***) (L/h)	1902 2430 2958	2328 2976 3618	2694 3438 4170	2694 3438 4170	3294 4176 5046	3024 3851 4645	3797 4799 5793	3797 4799 5793
Producción en 10 min a 45 °C (***) (L)	632 651 668	919 935 938	1113 1114 1120	1233 1238 1239	1740 1768 1796	2594 2732 2864	3114 3281 3447	3592 3759 3924

*Fluido: agua **Agua fría a 10 °C ***Agua fría a 10 °C – Almacenamiento a 60 °C.

Durabilidad

- Cuba de acero al carbono con revestimiento vitrificado, elaborado en base a la Norma DIN 4753
- Calidad contrastada de la cuba vitrificada gracias al recubrimiento SECURemail

Ahorro energético

- Mayor volumen de agua en un sólo depósito
- Mejor eficiencia que permite reducir las emisiones de CO₂
- Equipados con fundas de PVC y aislamiento en poliuretano flexible de 100 mm de grosor

Garantía comercial

- 5 años de garantía en la cuba y 3 años de garantía total

Confort

- Serpentín de alta potencia que realiza la transferencia energética hacia el ACS más rápidamente

Facilidad de instalación

- Anchura de 880 mm en los modelos de hasta 900 L que permite el acceso a salas directamente por la puerta
- Temperatura máxima de servicio 95 °C
- Presión máxima de servicio de 8 bar (10 bar en el serpentín)
- Incluye ánodo de magnesio y es compatible con protección electrónica

